



ПРОИЗВОДСТВЕННАЯ КОМПАНИЯ

Бульдозер Бульдозерно - рыхлительный агрегат

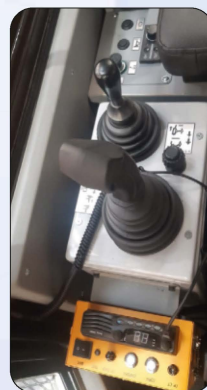
Б11М

НОВОГО ПОКОЛЕНИЯ



Джойстиковое
управление:

- навесным оборудованием -



- коробкой передач -
- механизмом поворота -



Масса, т, до _____ 22,0
Мощность, кВт(л.с) _____ 145,5(198)

Бульдозеры Б11 предназначен для выполнения широкого комплекса работ в строительстве, мелиорации, в горнорудной, нефтяной, газовой и других отраслях промышленности, для выполнения землеройных работ на грунтах I-III категории без предварительного рыхления, грунтов IV категории с предварительным рыхлением.

Бульдозеры Б11 вобрала в себя всё лучшее и эффективное в семействе бульдозеров типа Б10М. Новое конструкторско-технологическое решение – джойстиковое управление трансмиссией и навесным оборудованием повышает производительность, облегчает условия труда оператора (значительно уменьшаются усилия на органах управления, упрощается управление машиной, повышается уровень автоматизации за счет выбора режимов передач, повышается точность управления, снижается шум и вибрация в кабине).

Автоматическая гидромеханическая трансмиссия с модульными планетарными редукторами, ходовая часть производства ПРОМТРАКТОР. Вынесенные оси прокаток тележек гусениц увеличивают ресурс трансмиссии. Каркасная шестигранная кабина в виде капсулы, установленной на амортизаторах, со встроенной в неё защитой ROPS-FOPS, откидывается назад гидроподъемником.

Официальный дилер ООО «ПРОИЗВОДСТВЕННАЯ КОМПАНИЯ ЧЕЛЯБИНСКИЙ ТРАКТОРНЫЙ ЗАВОД»
по Приволжскому и Уральскому Федеральным округам - Компания ООО «АЭРКОМ»

Контактные данные Адрес: Россия, 454100, г. Челябинск, Комсомольский проспект 90, офис 505
Тел. 8 (351) 247-33-31, моб. +7-922-725-80-77 E-mail: airkom74@gmail.com, www.airkom74.ru



Дизайн и технические характеристики могут быть
изменены без предварительного уведомления

www.airkom74.ru

ДВИГАТЕЛЬ

ДВИГАТЕЛЬ	Тип	Мощность номинальная, кВт (л.с)	Номиналь ная частота вращения, об/мин
ЯМЗ-236Н-4	6-цилиндр. V - образный	145,5 (198)	1750

ТРАНСМИССИЯ

Гидромеханическая, с трёхколёсным одноступенчатым гидротрансформатором.
Коробка передач - планетарная, трехскоростная, реверсивная с переключением на ходу.
Бортовые редукторы - модульные, двухступенчатые, вторая ступень планетарная.
Ведущее колесо.....секторное
Уплотнения.....самоподжимные типа «двойной конус»

Максимальная скорость движения при отсутствии буксования, км/ч:
Вперёд12,05
Назад13,40

ХОДОВАЯ СИСТЕМА

Тележки гусениц имеют по 6 опорных катков и направляющие колёса на подшипниках скольжения с уплотнениями типа «Duo Cone», а также по два консольных поддерживающих катка с таким же уплотнением.
Трехточечная подвеска с балансирной балкой и прокачкой гусеничных тележек на вынесенных осях

Ширина башмака, мм	510
Удельное давление агрегата на грунт, МПа не более	0,064

УПРАВЛЕНИЕ

Джойстиковое управление движением трактора и навесным оборудованием.

ГИДРАВЛИЧЕСКАЯ СИСТЕМА

Максимальное давление жидкости в гидросистеме
(давление настройки предохранительного клапана), МПа.....20

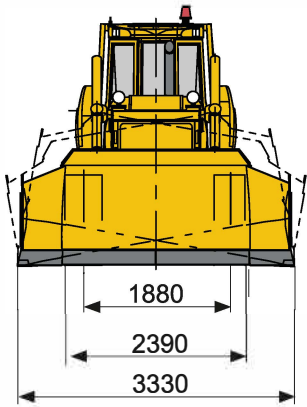
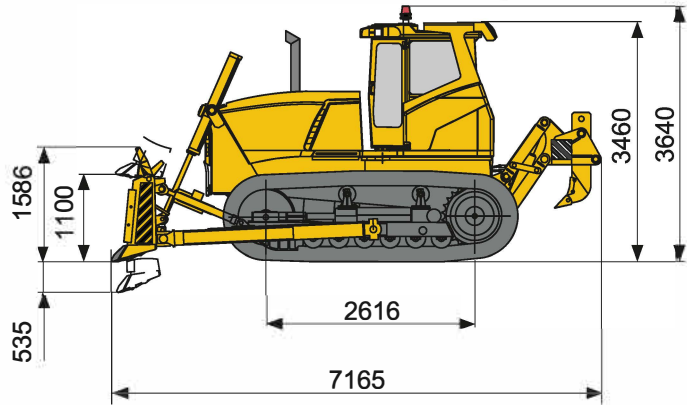
РАБОЧЕЕ МЕСТО ОПЕРАТОРА

Одноместная каркасная шестигранная кабина повышенной жёсткости с круговой обзорностью, соответствующая требованиям стандартов ГОСТ (ИСО) по шуму, вибрациям и другим эргономическим показателям.

ЭЛЕКТРО-ОБОРУДОВАНИЕ

Номинальное напряжение, В.....24
Генератор 4008.3771-49, мощность, кВт.....2 шт
Аккумуляторные батареи.....6СТ-190А, 2 шт

ГАБАРИТНЫЕ РАЗМЕРЫ



МАССА

Масса трактора и агрегата, кг не более:

Масса агрегата с БРО	22005
----------------------	-------

РАБОЧЕЕ ОБОРУДОВАНИЕ

Тип бульдозерного отвала	Полусферический
Ширина, мм	3350
Объем призмы волочения, м³	5,6

Тип рыхлителя	Однозубый Н	Трехзубый Р
Число зубьев	1	3
Заглубление, мм	650	650
Масса, кг	1000	1200

ЗАДНИЕ ПРИЦЕПНЫЕ УСТРОЙСТВА:
- жесткое прицепное устройство;
- маятниковое прицепное устройство.